

# SUD

# Merci de votre confiance !!

Oct 2018

Le syndicat **SUD** devient pour la première fois représentatif sur Armatis Nevers. Notre syndicalisme s'implante dans la durée et renforce encore un peu plus son poids au sein du groupe. Ce développement nous permet peu à peu d'affirmer ce changement dont nous avons tant besoin.

Alors que le syndicat **SUD** n'existait pas sur Armatis Nevers lors des dernières élections nous sommes arrivés second syndicat en terme de représentativité. **29,56%**, avec 3 élu-es titulaires et suppléants. Avec ce vote le syndicat **SUD** pourra donc dans l'avenir négocier au mieux les futurs accords.

Nous ne pouvons qu'être confortés dans nos choix de remise en cause du plan plan quotidien imposé par la direction du groupe. Ce plan se résume trop souvent par les sacrifices pour les salarié-es et les avantages pour la direction et ses disciples. Il est incontestable que ces résultats sont démonstratifs de notre positionnement syndical et de la reconnaissance du travail de terrain (tracts, etc.).

A présent à nous de démontrer par notre présence et nos actions que nous pouvons répondre à 100% des préoccupations du personnel. A nous de démontrer que nous pouvons pousser et réinventer le Comité social et économique. En clair à nous de démontrer que nous respecterons nos engagements ! Et ce même si nous serons ultra minoritaire...

Aussi, nous ferons tout pour que le rapport entre les

Instances Représentatives du Personnel et les salarié-es change. Un choix qui devra être entendu par notre PDG !

Le vote important des salarié-es désirant du changement, une politique sociale différente incluant un meilleur respect de la vie privée des salarié-es, des meilleures conditions de travail ainsi qu'une autre répartition des richesses ne pourra être ignoré !

Nous reviendrons vers vous très rapidement afin de mettre en place des permanences pour répondre à toutes vos questions.



## Et maintenant ?

Après chaque élection un certain nombre de votes doivent avoir lieu afin de nommer des élus pour les différentes responsabilités afférentes au fonctionnement du CSE. Par exemple nous allons voter pour élire :

- Un secrétaire du CSE (il réalise les ordres du jour avec le président (direction))
- Un trésorier et généralement un trésorier adjoint...
- Des présidents et des membres pour les commissions formation, logement et égalité professionnelle.

En règle générale, c'est l'organisation majoritaire qui prend la responsabilité du secrétariat. La trésorerie est souvent partagée entre deux organisations syndicales (ce que notre syndicat proposera aux autres organisations).



# La team SUD :

## - Nos élu-es au Comité Social et Economique :

### Nos titulaires CSE :



Tiffany  
JOUBERT

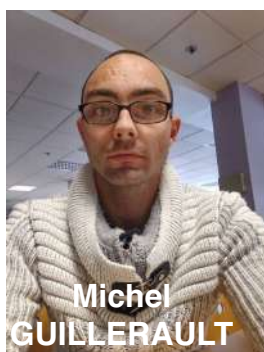


Clément  
ZEDDAM



Aurélia  
JOUBERT

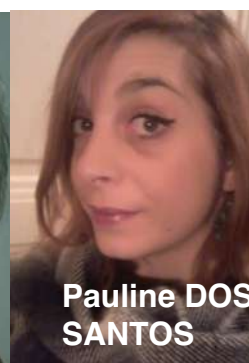
### Nos suppléant-es CSE :



Michel  
GUILLERAULT



Valérie  
JOYEUX



Pauline DOS  
SANTOS

### Une partie de nos relais sur les plateaux :



Laurence  
BONNET



Isabelle  
CURSILLAT

### Notre déléguée syndicale :



Tiffany  
JOUBERT

Pour nous rejoindre ou nous contacter

**Mail:** sudarmatis@sudptt.org **Facebook:** Syndicat-SUD-Armatis-LC