

INFORMER
 CONTESTER
 REVENDIQUER


Gagner ensemble !

Merci de votre confiance

Alors que le syndicat **Sud** n'existait pas sur Armatix Caen lors des dernières élections nous sommes arrivés second syndicat en terme de représentativité. Avec ce vote le syndicat **Sud** pourra donc dans l'avenir négocier au mieux les futurs accords (et bien entendu les signer).

Mais en attendant, il est incontestable que le positionnement de notre syndicat à un retentissement favorable auprès du personnel. C'est un vote dont nous nous félicitons et nous vous en remercions, vous qui nous avez fait confiance.

A présent à nous de démontrer par notre présence et nos actions que nous pouvons répondre à 100% des préoccupations du personnel. A nous de démontrer que nous pouvons pousser et réinventer le Comité d'Entreprise qui sera sans doute géré par la CFTC.. En clair à nous de démontrer que nous respecterons nos engagements !

Aussi, nous ferons tout pour que le rapport entre les Instances

Représentatives du Personnel et les salarié-es change. Et ce, même si notre nombre d'élu-es ne nous permet pas, aujourd'hui, de pouvoir appliquer notre projet (vu que nous sommes largement minoritaire au sein du CE et des DP).

Un choix qui devra être entendu par notre PDG !

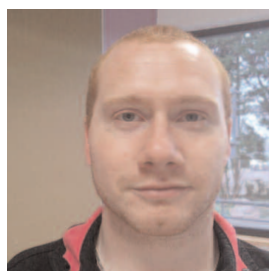
Dans le contexte social actuel, la direction ferait bien d'entendre le signal émis par les électrices et les électeurs de Caen. Le vote important des salarié-es désirant du changement, une politique sociale différente incluant un meilleur respect de la vie privée des salarié-es, des meilleures conditions de travail ainsi qu'une autre répartition des richesses ne pourra être ignoré !

Nous reviendrons vers vous très rapidement pour vous présenter notre délégué syndical, notre représentant syndical et les heures de permanences de nos élu-es ou de notre syndicat.

Ensemble vers un autre syndicalisme !

Julie Perchey (titulaire CE)

Julien Pitance (suppléant CE)



David Boulais (titulaire DP) / Nadine Boucetta (suppléant DP)

Christelle Bouhouili (suppléant DP) (dans l'ordre des photos).



Et maintenant ?

Après chaque élection un certain nombre de votes doivent avoir lieu afin de nommer des élu-es pour les différentes responsabilités afférentes au fonctionnement du CE.

Par exemple nous allons voter pour élire :

- Un secrétaire du CE (il réalise entre autre les ordres du jour avec le président du CE)
- Un trésorier et généralement un trésorier adjoint...
- Des présidents et des membres pour les commissions formation, logement et égalité professionnelle.

Pour **Sud** la démocratie étant importante nous pensons que c'est à l'organisation majoritaire de prendre la responsabilité du secrétariat (CFDT). La trésorerie est souvent partagée entre deux organisations syndicales afin d'éviter les magouilles (ce que notre syndicat proposera aux autres organisations).

	Sud	CGT	CFTC	CFDT
Représentativité	23,4 % (1 élue CE)	22,4% (1 élu CE)	20,3% (3 élu-es CE)	33,9% (1 élue CE)
Résultat obtenu sur le 1er tour CE (titulaire) en fonction du nombre de voix obtenues par les listes.				