



Tous ensemble pour de meilleures conditions de travail.  **votez *Sud***

Le 2 avril prochain, vous aurez l'occasion de choisir les représentants du Comité Social et Économique (CSE) pour les quatre années à venir. Ce moment crucial de notre vie professionnelle est l'unique opportunité de faire entendre notre voix et d'influencer directement l'avenir de notre politique sociale d'entreprise.

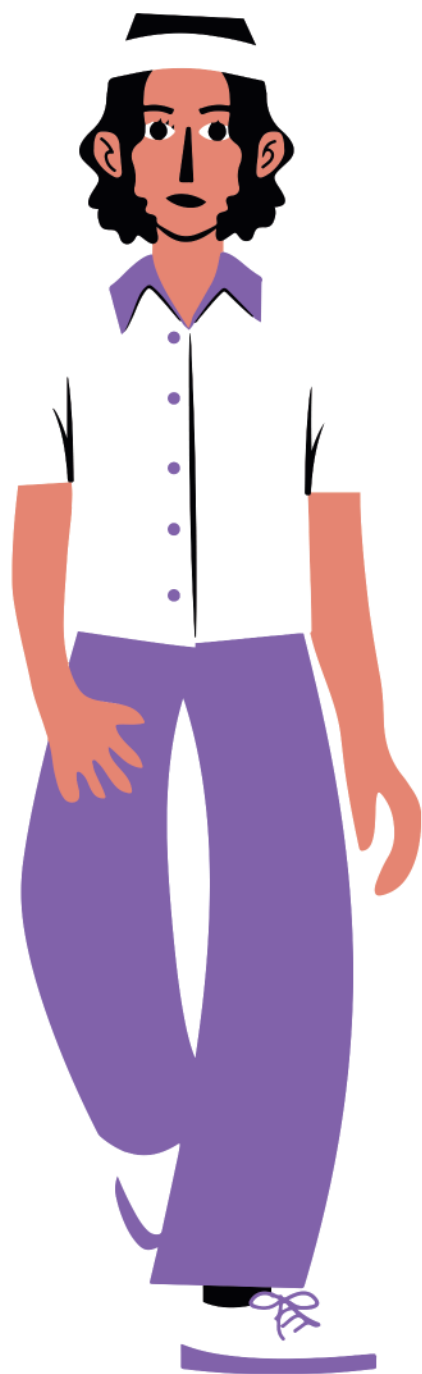
Deux chemins s'offrent à vous : perpétuer le statu quo, avec le risque d'aggraver les conditions actuelles, ou opter pour un changement significatif en apportant votre soutien aux candidats de SUD.

Avec une représentativité de 12% ces quatre dernières années, notre bilan illustre notre remarquable capacité à initier des changements positifs, à agir avec intégrité, et à défendre avec passion vos droits et intérêts.

Il est temps de devenir les acteurs principaux de notre évolution sociale. Un vote pour SUD est un vote pour le progrès, la justice et l'amélioration continue de notre environnement de travail.

Faites la différence, votez SUD.

! Votre choix a le pouvoir de transformer notre avenir.



PRO DIRECT SERVICES, UNE AUTRE POLITIQUE SOCIALE EST POSSIBLE

**Ensemble, nous pouvons changer les Règles !
Ensemble, soyons réalistes, exigeons au
moins ce qui est possible ailleurs !**

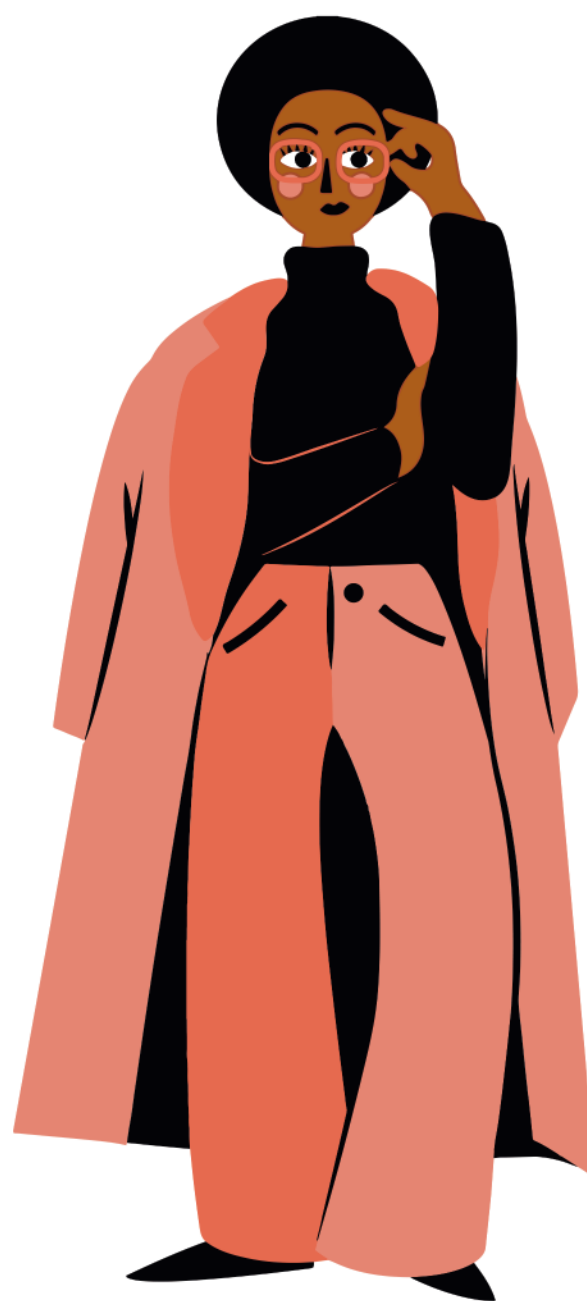
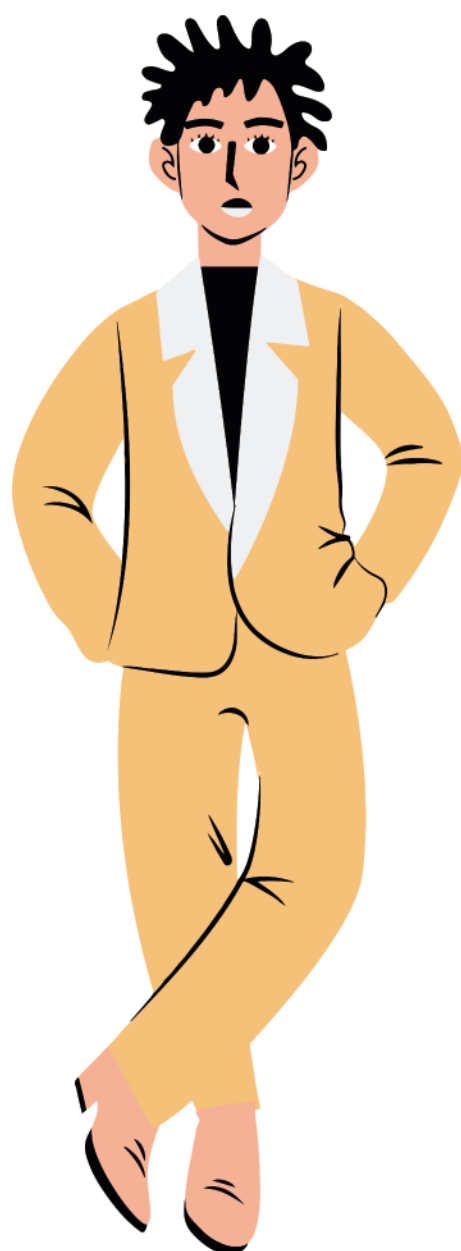


**SCANNE-MOI
POUR + D'INFO**



votez

sud
Union
syndicale
Solidaires



MATHIEU KLAWIKOWSKI : 07 68 01 53 30

CHRISTINE BLANCHON : 06 68 80 39 91